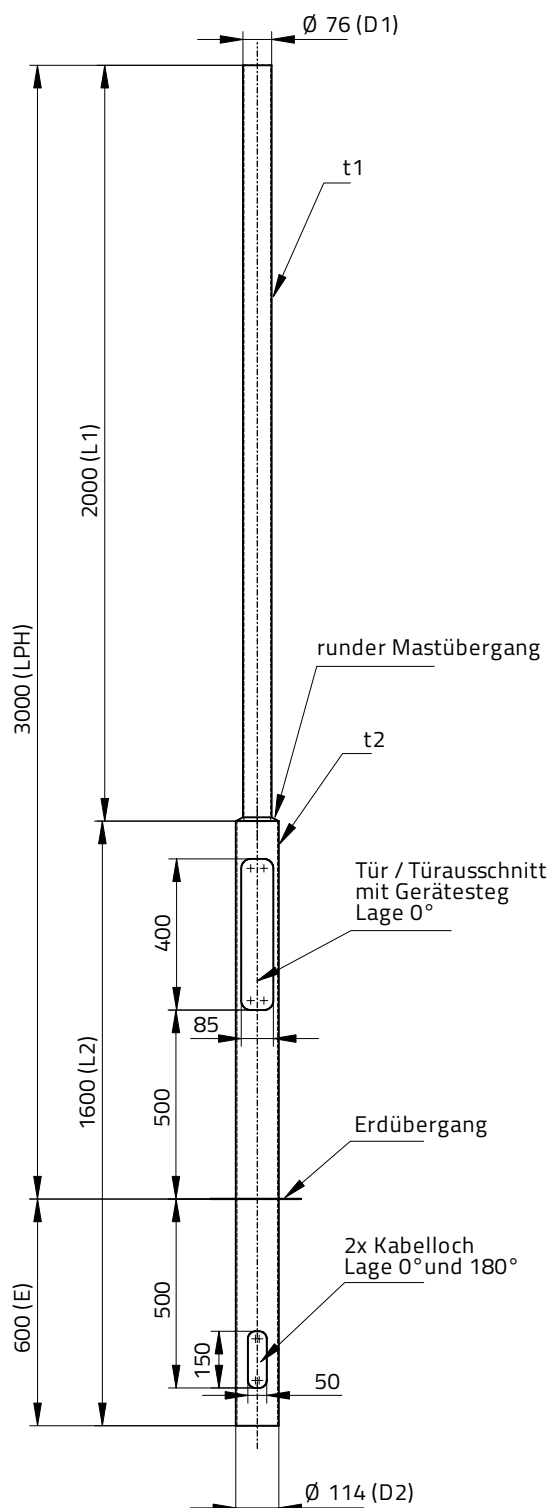
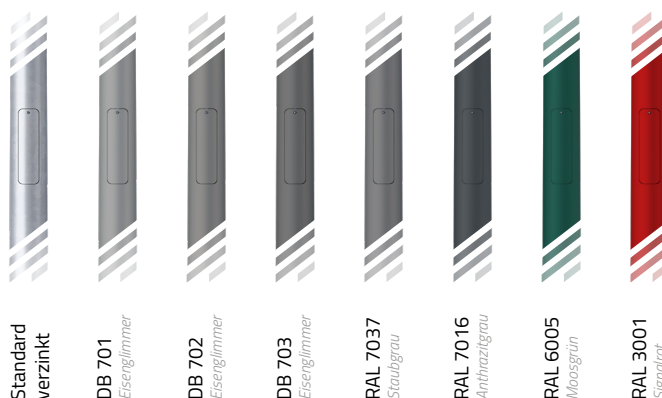


## TECHNISCHE DATEN



- Material: Stahl verzinkt
- Wandstärke (t): 2,6 (t1) / 3,2 mm (t2)
- Zopfmaß (D1):  $\varnothing$  76 mm
- LPH: 3 m (Lichtpunkthöhe, Höhe über Erde)
- L1 – obere Schusslänge (Absatz bis D1): 2000 mm
- L2 – untere Schusslänge (Fuß bis Absatz): 1600 mm
- runder Mastübergang zwischen den Schüssen
- Mastfußdurchmesser (D2): 114 mm
- E: 600 mm (Erdmaß, Erdstück)
- 2 x Kabelloch: 50 x 150 mm (UKT = 500 mm unter Erde, Lage 0° & 180°)
- Form: zylindrisch abgesetzt, gerade, rund
- Türausschnitt: 85 x 400 mm + VA-Dreikantschraube M10 (UKT = 600 mm über Erde) Gerüstesteg mit 2 Schiebemuttern M6, Gewindebohrung M8
- Traglast bis 13 kg (bei Seitenwindlast 0,5 m<sup>2</sup> in Windzone 2)
- Gewicht: 24 kg
- gefertigt nach DIN EN40
- Oberfläche feuerverzinkt nach DIN EN ISO 1461
- Farbeindruck: silbrig
- optional pulverbeschichtet in individueller RAL-Farbe sowie in Eisenglimmer DB 701, DB 702, DB 703 oder DB 704 lieferbar
- optional mit Schrumpfmanschette (SRLME-SM-90-110), Kabelübergangskasten etc.

## VERZINKTER STAHL / OPTIONALE PULVERBESCHICHTUNG



### Korrosionsschutzsystem:

Feuerverzinkt nach DIN EN ISO 1461 t ZN k  
Verzinkungsbohrungen sind konstruktiv notwendig

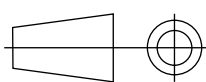


### Lichtmast 1 x abgesetzt zylindrisch

SRLME-ZA03-76

### Schweißnähte:

Schweißnahtbewertungsgruppe: DIN EN ISO 5817 D'  
Schweißzusatzwerkstoffe: DIN EN ISO 2560 / 14341 / 14171  
Schweißnahtzeichen: EN 2553  
Schweißnahtvorbereitung: DIN EN ISO 9692  
Schweißverfahren: DIN 1910; EN 14610



Maßeinheit:  
[mm]

**A4**

Datum: 25.03.2020  
Verfasser: SUNLEDS GmbH

**MEGAMAST**

Maßstab:  
1:20

Gewicht [kg]:  
24

Zeichnungsnummer:  
SRLME-ZA03-76

Blatt:  
1 / 1