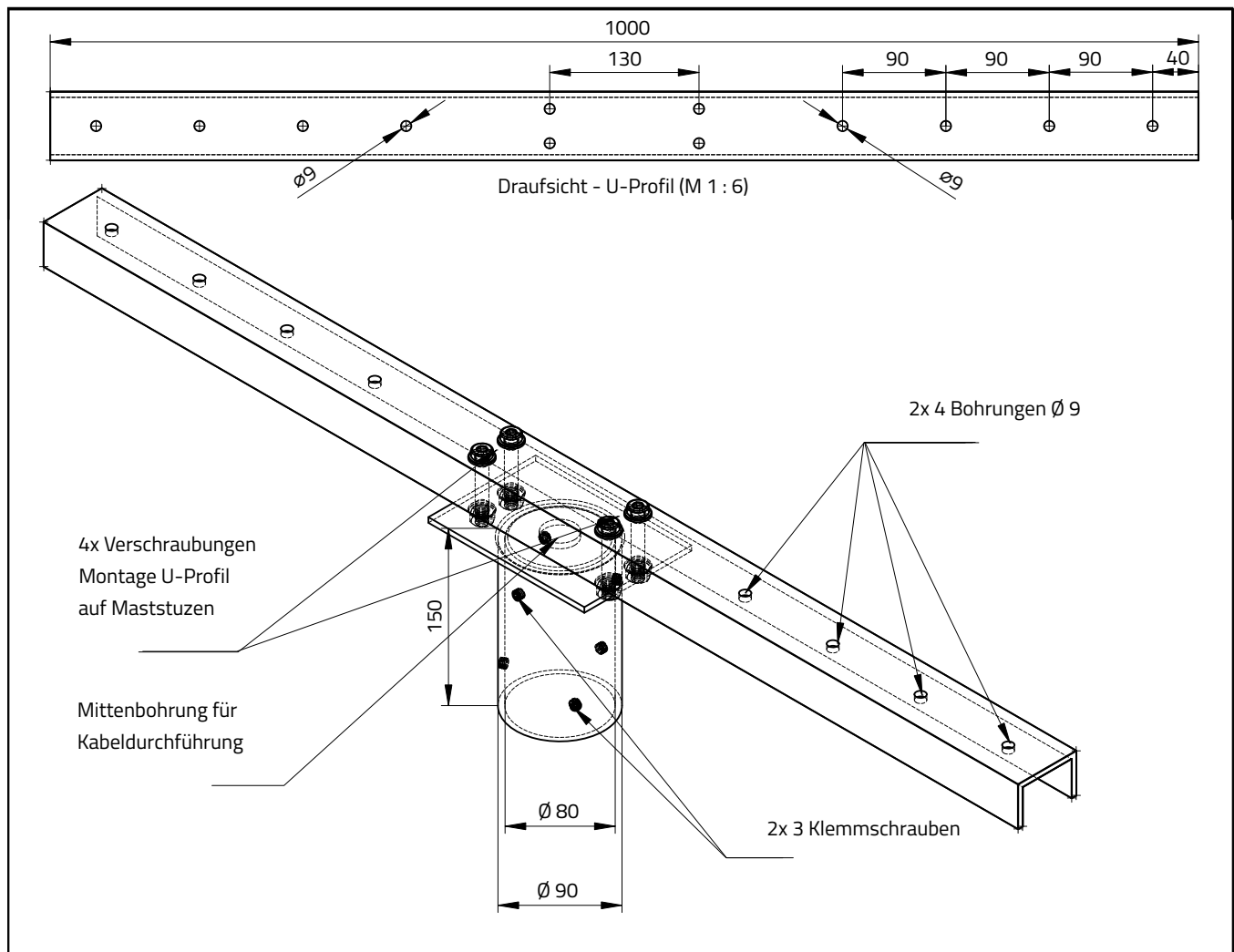


TECHNISCHE DATEN

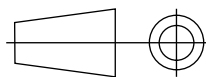
- Material: Aluminium 6063
- Traversenprofil als U-Profil (U60)
- passend für Mastzopf: 76 mm
- Länge: 1000 mm
- bestehend aus 2 Teilen (Masthalter und Traversenprofil)
- mit geschraubter Verbindung
- Traversenkombinationssystem
- geeignet für bis zu 2 Fluter (RMC-150 PRO, RMC-300 PRO, RMC-400 PRO)
- geeignet für bis zu 4 Fluter stehend (RMC-50 PRO, RMC-75 PRO)
- mit je 4 Bohrungen an den Endseiten: $\varnothing 8$ mm
- mit Überwurf: mit 2 x 3 Befestigungsschrauben
- Länge des Überwurf: 150 mm
- Gewicht: 2,80 kg
- Oberfläche pulverbeschichtet wie RAL 9004 signalschwarz



Traverse 2-fach

TRAS-02-76-1000-RMC

für 4 Strahler RMC-50 PRO / RMC-75 PRO;
für 2 Strahler RMC-150 PRO / RMC-300 PRO / RMC-400 PRO;
Zopfmaß 76 mm



Maßeinheit:
[mm]

A4

Datum: 25.03.2020
Verfasser: SUNLEDS GmbH

MEGAMAST

Maßstab:
1:5

Gewicht [kg]:
2,8

Zeichnungsnummer:
TRAS-02-76-1000-RMC

Blatt:
1 / 1