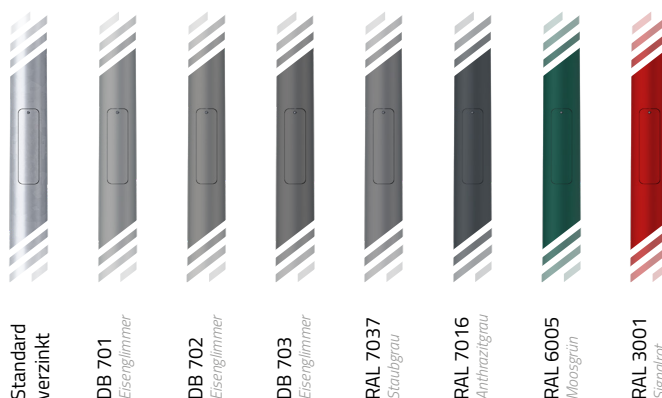


TECHNISCHE DATEN

- Material: Stahl verzinkt
- Wandstärke (t): 2,6 (t1) / 2,9 (t3) / 3,2 mm (t2)
- Zopfmaß (D1): Ø 76 mm
- LPH: 6 m (Lichtpunkthöhe, Höhe über Erde)
- L1 – obere Schusslänge (Absatz bis D1): 2700 mm
- L3 – mittlere Schusslänge (1. Absatz bis 2. Absatz): 2000 mm
- L2 – untere Schusslänge (Fuß bis Absatz): 2300 mm
- runder Mastübergang zwischen den Schüssen
- Mastfußdurchmesser (D2): 114 mm
- E: 1000 mm (Erdmaß, Erdstück)
- 2 x Kabelloch: 50 x 150 mm (UKT = 500 mm unter Erde, Lage 0° & 180°)
- Form: zylindrisch abgesetzt, gerade, rund
- Türausschnitt: 85 x 400 mm + VA-Dreikantschraube M10 (UKT = 600 mm über Erde) Gerüstesteg mit 2 Schiebemuttern M6, Gewindebohrung M8
- Traglast bis 13 kg (bei Seitenwindlast 0,2 m² in Windzone 2)
- Traglast bis 20 kg (bei Seitenwindlast 0,13 m² in Windzone 3)
- Traglast bis 15 kg (bei Seitenwindlast 0,11 m² in Windzone 4)
- Gewicht: 46 kg
- gefertigt nach DIN EN40
- Oberfläche feuerverzinkt nach DIN EN ISO 1461
- Farbeindruck: silbrig
- optional pulverbeschichtet in individueller RAL-Farbe sowie in Eisenglimmer DB 701, DB 702, DB 703 oder DB 704 lieferbar
- optional mit Schrumpfmanschette (SRLME-SM-90-110), Kabelübergangskasten etc.

VERZINKTER STAHL / OPTIONALE PULVERBESCHICHTUNG



Korrosionsschutzsystem:

Feuerverzinkt nach DIN EN ISO 1461 t ZN k
Verzinkungsbohrungen sind konstruktiv notwendig

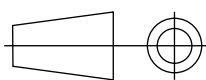


Lichtmast 2 x abgesetzt zylindrisch

SRLME-ZA06-76

Schweißnähte:

Schweißnahtbewertungsgruppe: DIN EN ISO 5817 D'
Schweißzusatzwerkstoffe: DIN EN ISO 2560 / 14341 / 14171
Schweißnahtzeichen: EN 2553
Schweißnahtvorbereitung: DIN EN ISO 9692
Schweißverfahren: DIN 1910; EN 14610



Maßeinheit:
[mm]

A4

Datum: 25.03.2020
Verfasser: SUNLEDS GmbH

MEGAMAST

Gewicht [kg]:
46

Zeichnungsnummer:
SRLME-ZA06-76

Blatt:
1 / 1