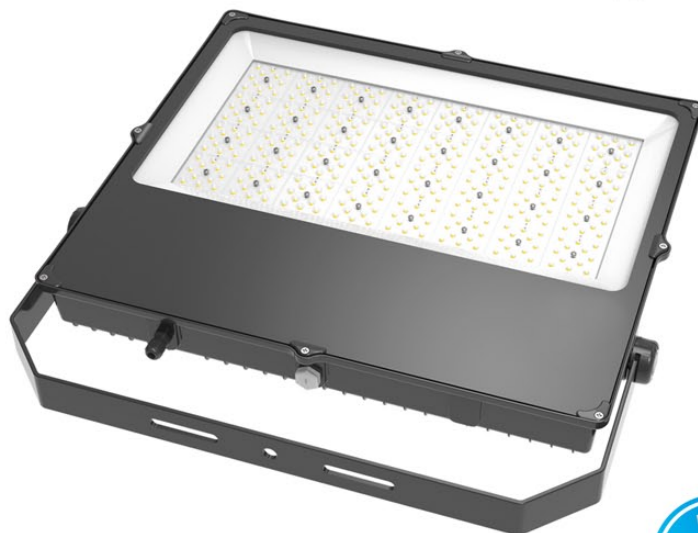


## Technische Daten:

**Leuchtentyp:** LED Flutlichtstrahler

**Leistungsaufnahme:** 300 W

- Bemessungslichtstrom: 36000 Lumen
- Leuchtmittel: 384 Chip-LED's (neutralweiß)
- Lichttemperatur: 5000 K, opt. 4000 K / 3000 K
- Toleranz Lichttemperatur:  $\pm 5\%$
- Farbwiedergabeindex: CRI > 80
- Lichteffizienz: 120 lm/W (erhöhte Lebensdauer)
- Toleranz Lichtstrom:  $\pm 7\%$
- 384 hocheffiziente UV- & temperaturbeständige Linsen in Mehrlinsen-Optik (verlustarme Lichtverteilung ohne Lichtverschmutzung)
- LED-System nach Multi-Layer-Konzept
- exakte Lichtverteilung durch hohe LED-Anzahl
- vertieftes LED-Board (keine Lichtverschmutzung)
- LED-Abdeckung klar aus gehärtetem Glas
- Lichtaustritt: direkt strahlend
- Lichtverteilung: tief strahlend
- Abstrahlwinkel: 60° (optional 90°)
- empfohlene Lichtpunkthöhe: 10 - 16 m
- Beleuchtungsstärke: ergibt sich aus Masthöhe und Ausrichtung (Eulumdat verfügbar)
- Photobiologische Klasse: Gruppe 2
- Bemessungslebensdauer:  $\geq 100.000$  h
- Bemessungsspannung: 210 - 240 V AC, 50 - 60 Hz
- Stoßspannungsfestigkeit: bis 10 kV
- Steuergerät im Gerät verbaut mit vorhandener 3-adriger Anschlussleitung inkl. Schutzleiter
- TILT Neigungswinkel: einstellbar  $\pm 180^\circ$
- zul. Umgebungstemperatur (ta):  $-40^\circ - 50^\circ$  C
- Gehäuse: Aluminium Druckguss, hochwetterfest (Pulverbeschichtung wie RAL 9004 signalschwarz)
- Schlagfestigkeit: IK08, (Windzone I, II, III, IV)
- Maße: 546 x 447 (+77 mm mit Bügel) x 65 mm
- Gewicht: 8,5 Kg
- Schutzart: IP66 / Schutzklasse: II
- Montagebügel zur Installation auf Traverse
- optional als Set mit passendem Flutlichtmast



## LED FLUTLICHT-STRAHLER 300 W

Der RME-300 PRO ist ein sehr leistungsstarker, auf Langlebigkeit ausgelegter Flutlicht-Strahler zur Beleuchtung von Sportstätten, Parkplätzen und Flächen aller Art. Er besitzt eine ausleuchtungsoptimierte LED-Mehrlinsenoptik sowie 300 W Leistungsaufnahme. Er ist im Winkel von TILT 180° einstellbar, was eine Anpassung der Ausleuchtung am Boden, je nach Bedarf ermöglicht. Dieser LED-Strahler ist ein Allrounder und besticht mit äußerst effizienter Lichtverteilung. Er eignet sich bestens für Lichtmasten von bis zu 16 Metern Höhe, wird meist auf Traverse montiert und ist einzeln sowie als Komplett-Set mit passendem Lichtmast erhältlich. Das Gehäuse ist schlag- und hochwetterfest und macht ihn bestens nutzbar für alle Höhenlagen und Klimazonen, sowie für Salzluft-haltige Gebiete. Der universelle LED Flutlicht-Strahler für alle Einsatzgebiete.

## Anwendungsbereiche:

Sportplätze im Freizeitsport bis mittlerer Profisport der Beleuchtungsklassen III bis II für Fußball, Football, Handball, Volleyball, Hockey, Tennis, Reiten, Leichtathletik, Parkplätze, Bau- & Architektur, Firmen u.v.m.

✓ LDT ✓ IES

